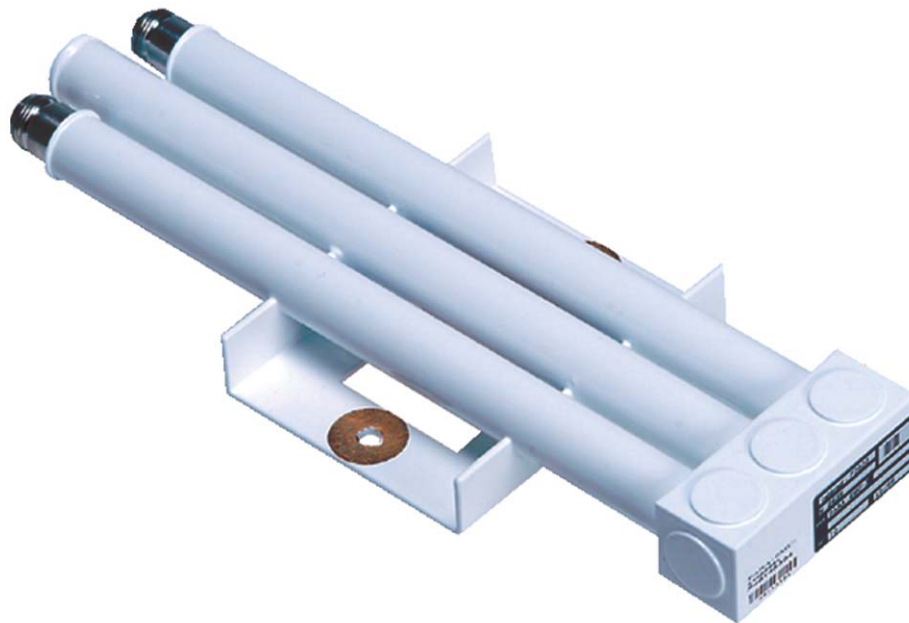


## PROTECTION D'ANTENNE UHF

Le parafoudre PARA EMU-3 est destiné à protéger les systèmes de transmission et de réception UHF des perturbations électromagnétiques dues aux orages.



Ce module utilise les propriétés d'une ligne de transmission quart d'onde court-circuitée. Relié à la terre, il permet d'écouler le courant induit par un coup de foudre indirect.



PARA EMU-3

## CARACTERISTIQUES RADIOELECTRIQUES

- **Gamme de fréquence :**  
225-400 MHz
- **Impédance :**  
50 ohms
- **Pertes dans la bande :**  
< 0,1 dB
- **ROS dans la bande :**  
> 25 dB
- **Puissance maximum en émission :**  
400 W
- **Connecteur de type N femelle**

## CARACTERISTIQUES MECANIKES

- **Longueur :**  
246 mm
- **Largeur :**  
71,5 mm
- **Masse :**  
985 g

Document non contractuel